

令和元年度 鳥取県 妊婦歯科健診結果

令和元年度妊婦歯科健診実施市町村

鳥取県健康医療局健康政策課 作成日:令和3年3月

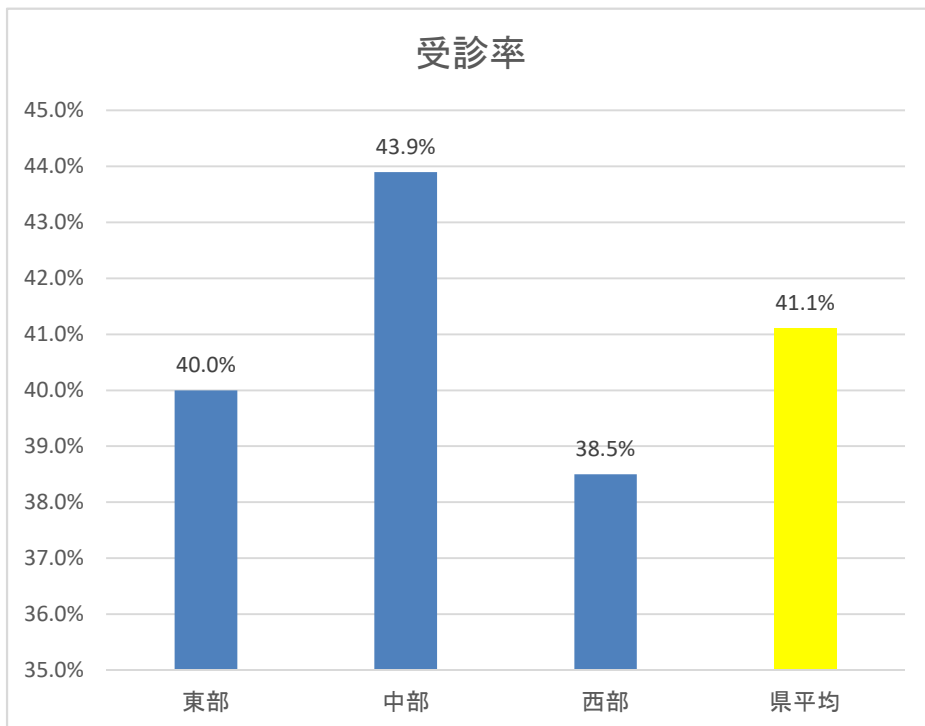
東部	鳥取市・岩美町・八頭町・若桜町・智頭町
中部	倉吉市・三朝町・湯梨浜町・琴浦町・北栄町
西部	伯耆町・日南町・江府町

鳥取県歯科保健推進計画～歯と口腔の健康づくりとっとりプラン～
妊産婦歯科健診を実施する市町村の増加
目標値: R5年までに**全市町村実施**



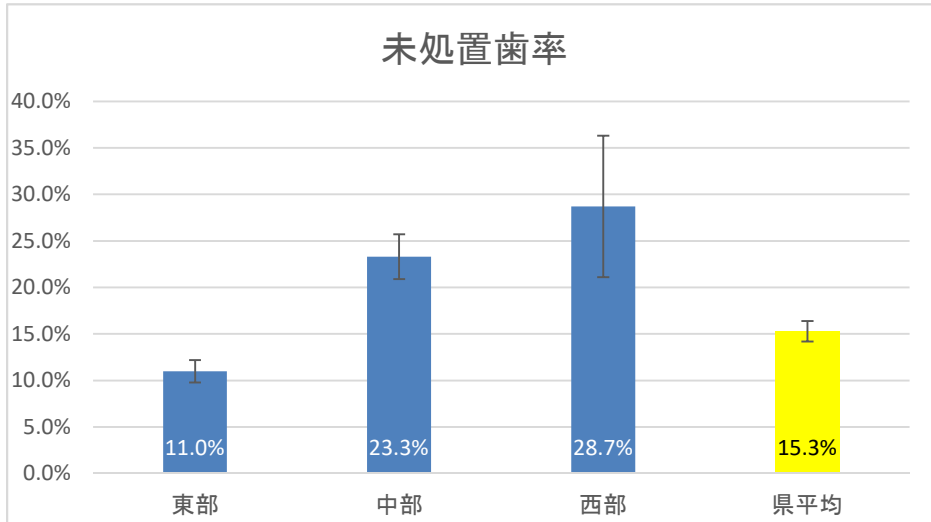
令和元年度妊婦歯科健診受診率

鳥取県健康医療局健康政策課 作成日:令和3年3月



令和元年度妊婦歯科健診未処置歯率

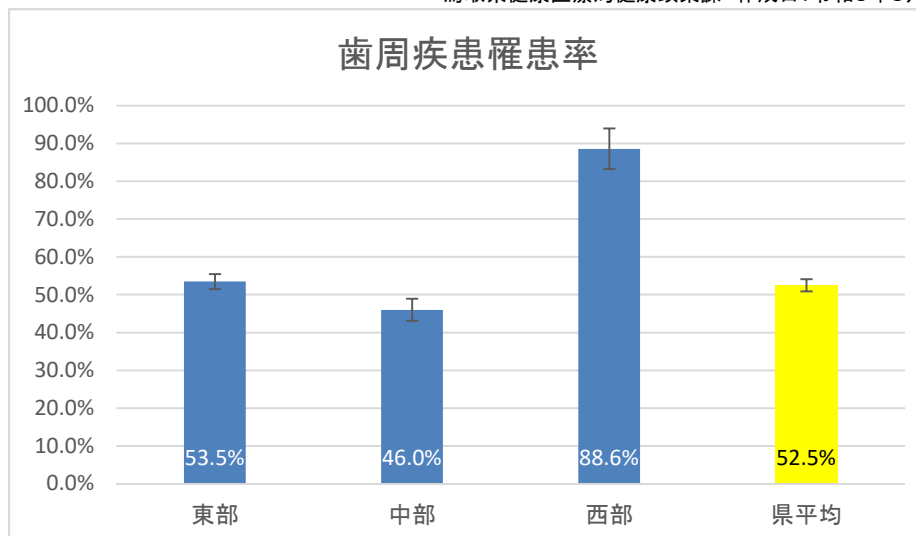
鳥取県健康医療局健康政策課 作成日:令和3年3月



※I=誤差線(誤差線は標準誤差を表し、偶然変動のおおよその範囲を意味)

令和元年度妊婦歯科健診歯周疾患罹患率

鳥取県健康医療局健康政策課 作成日:令和3年3月



※I=誤差線(誤差線は標準誤差を表し、偶然変動のおおよその範囲を意味)